

G6: Lega, Genya /139



b) Lega

bois, ovale

■ Nous parlerons ici de quelques masques Lega munis d'une poignée sur le côté intérieur. Ils peuvent être en bois ou en ivoire. Comme nous le verrons dans le Groupe 10, on trouve aussi chez les Bembe des objets semblables qui ressemblent encore plus à ce qui serait, à l'origine, un bouclier. De fait, les masques dont nous parlons, tout comme les boucliers Kifwebe, sont utilisés dans différentes cérémonies et initiations. Nous ne savons pas s'il existe un lien entre ces deux types. La couleur principale de ces masques est le blanc. Ils représentent essentiellement des esprits et ils ont, au moins en partie, une fonction de protection, tout comme celle des boucliers. Il se fait que chez les Lega, on se sert presque toujours des masques sans les porter sur le visage, ce qui serait de toutes façons impossible avec les masques à poignée.

Biebuyck écrit, p. 213: «... un masque qui pend à l'arrière de la tête rappelle la bataille de Tubala... quand nous avons été battus à Tubala, nous portions nos boucliers dans le dos». Il est certain ici que le masque représente un bouclier. Que les boucliers soient plus anciens que les masques serait logique, mais le lien exact entre eux reste pour nous un mystère. Le masque a-t-il évolué à partir du bouclier, ou bien les deux se sont-ils développés séparément pour converger ensuite ? (voir aussi les boucliers Kifwebe dans le Groupe 8).

57
Lega
Congo (RDC)
NQS-1943
—
—
Mf



87

● This is where we will mention those Lega masks with a handle on the inside. They may be made of wood or ivory. As we shall see in Group 10, similar objects are also found among the Bembe, and these look even more like what would originally have been a shield. As a matter of fact, the masks we are dealing with here, just as Kifwebe shields, are used in various ceremonies and initiations. We do not know whether there is a relationship between these two types. The main colour of the masks is white. They essentially represent spirits and have, partly at least, a protective function - just like that of shields. Actually, among the Lega, these masks are nearly always used without their being worn on the face, which would anyway be impossible for masks with a handle.

Biebueck writes, p. 213: "...a mask that hangs behind the head reminds us of the battle at Tubala... when we were beaten at Tubala, we would carry our shields on our backs". We can be certain here that the mask does represent a shield. It would be logical to think that shields existed before masks did, but the exact connection between them is still a mystery to us. Did the masks evolve from shields, or did both kind develop separately and converge afterwards? (see also the Kifwebe shields in Group 8).

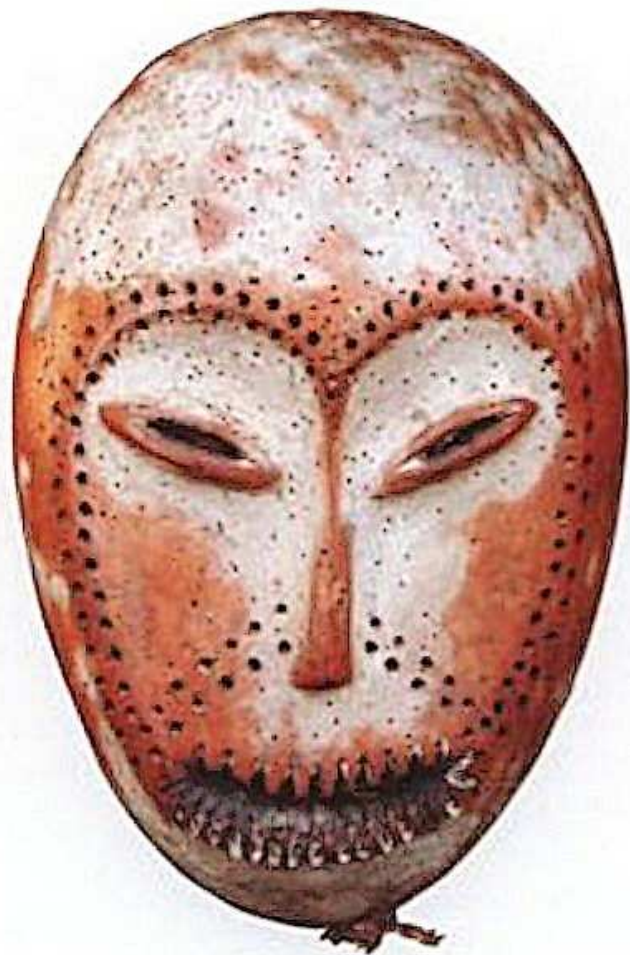
▼ Wir werden hier über einige Lega-Masken sprechen, die auf der Innenseite mit einem Griff ausgestattet sind. Sie können aus Holz oder aus Elfenbein sein. Wie wir es in Gruppe 10 sehen werden, findet man auch bei Bembe ähnliche Gegenstände, die noch mehr denen gleichen was am Anfang ein Schild gewesen sein könnte. Tatsache ist, daß die Masken, über die wir sprechen genauso wie die Kifwebe-Schilde, in verschiedenen Zeremonien und Einführungen benutzt wurden. Wir wissen nicht, ob es eine Verbindung zwischen diesen zwei Typen gibt. Die Hauptfarbe dieser Masken ist weiss sie stellen hauptsächlich Geister dar, und sie haben wenigstens zum Teil eine Schutzfunktion, genauso wie die Schilde. Bei Lega bedient man sich fast immer der Masken ohne sie dabei auf dem Gesicht zu tragen, diese Art und Weise wäre auch unmöglich mit den Griffmasken. Biebuyck Schriftstück S. 213: "eine Maske, die am hinteren Teil des Kopfes hängt erinnert an die Schlacht von Tubala...als wir an Tubala geschlagen worden sind, trugen wir unsere Schilde im Rücken". Es ist hier sicher, daß die Maske einen Schild darstellt. Daß die Schilde älter sind, als die Masken wäre logisch, aber die genaue Verbindung untereinander bleibt für uns ein Geheimnis. Hat sich die Maske ausgehend vom Schild entwickelt, oder haben sich die zwei getrennt entwickelt, um danach zu konvergieren? (siehe auch die Kifwebe-Schilde in der Gruppe 8).

▲ Hier bespreken we enkele maskers van de Lega, namelijk deze die aan de binnenzijde een handvat hebben. Deze kunnen van hout of ivoor vervaardigd zijn. Zoals we in groep 10 zullen zien, vinden we ook bij de Bembe dergelijk voorwerpen terug, die evenwel nog meer op een origineel schild lijken. Eigenlijk worden de hier besproken maskers, zoals de Kifwebeschilden, voor diverse ceremonies en initiaties gebruikt. Of er een verband bestaat tussen beiden weten we niet. De hoofdkleur van deze maskers is wit. Meestal stellen ze geesten voor en hebben ze minstens gedeeltelijk een beschermende functie evenals de schilden. Het valt vooral bij de Lega op dat men ongeveer alles doet met maskers, zonder ze veel op het aangezicht te dragen, wat met deze maskers met een handvat in ieder geval onmogelijk is. Zo schrijft Biebuyck op Blz. 213: "een masker dat aan de achterzijde van het hoofd hangt, herinnert aan de slag van Tubala...toen we verslagen werden te Tubala, droegen we de schilden op onze rug". Hier kunnen we zeker zijn dat het masker een schild voorstelt. Dat de schilden ouder zijn dan de maskers is logisch, maar wat het juiste verband tussen beiden is, is voor ons nog een vraagteken. Is het masker geëvolueerd uit het schild, of ontstonden de twee elk afzonderlijk om later samen te komen (zie ook de Kifwebeschilden in groep 8)?

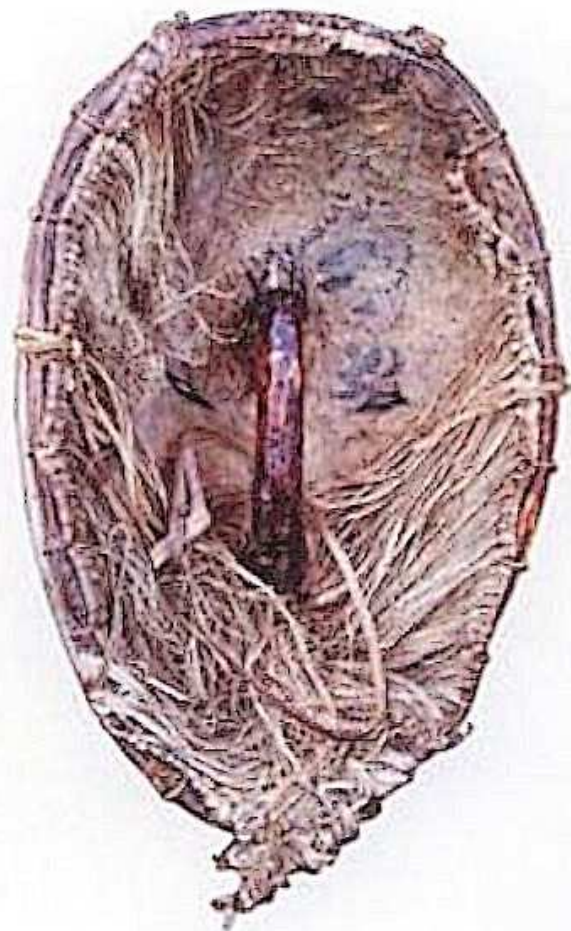


89





88



88
Leza
Congo (RDC)
1900-1920
31
MF

89
Leza
Congo (RDC)
1930-1950
17
MF

Extrait de :

GUBA

Tribal Arms Monographs

Vol 2

N° 2

Boucliers en bois du bassin du Congo

Jan Elsen - Ivan Baur